

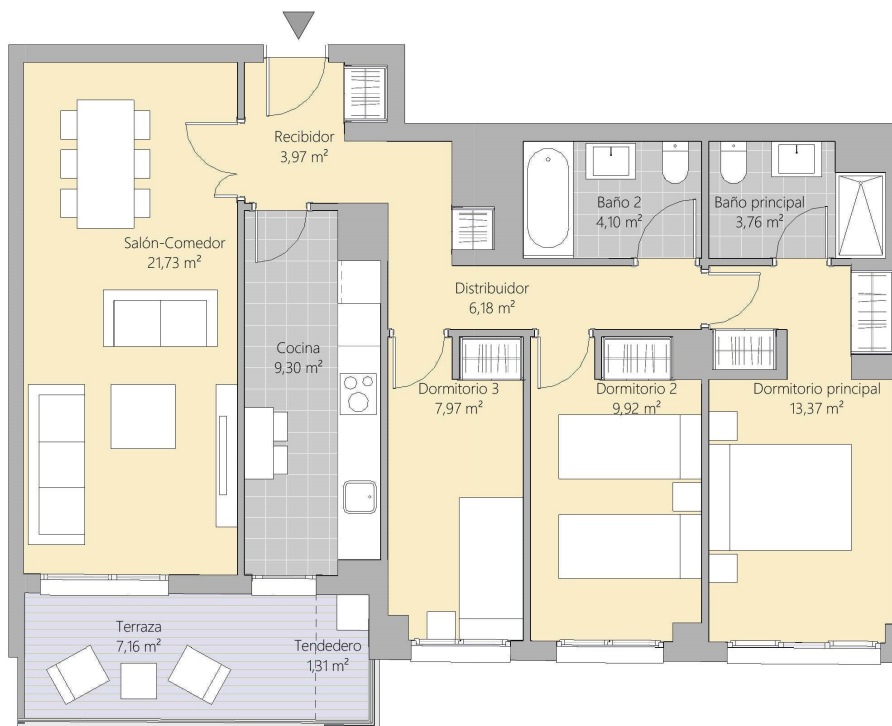
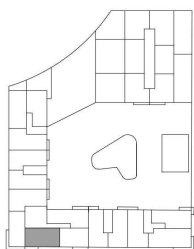
MISTRAL HOMES

AVENIDA JUAN XXIII

VALENCIA

BLOQUE A3 / PLANTA 1 PUERTA C

	SUP.ÚTIL	EXT/INT
Recibidor	3,97 m ²	Int.
Salón-Comedor	21,73 m ²	Int.
Cocina	9,30 m ²	Int.
Dormitorio principal	13,37 m ²	Int.
Dormitorio 2	9,92 m ²	Int.
Dormitorio 3	7,97 m ²	Int.
Baño principal	3,76 m ²	Int.
Baño 2	4,10 m ²	Int.
Distribuidor	6,18 m ²	Int.
Tendedero	1,31 m ²	Int.
Terraza	7,16 m ²	Ext.



Superficie útil interior	81,60 m ²
Superficie útil exterior	7,16 m ²
Superficie construida con p.p. zc.	115,15 m ²

Neinor HOMES

Construimos casas pensando en personas.

V.01 - FEBRERO 2018
ESCALA GRÁFICA

