

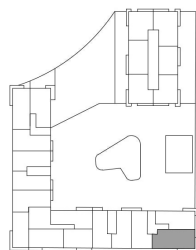
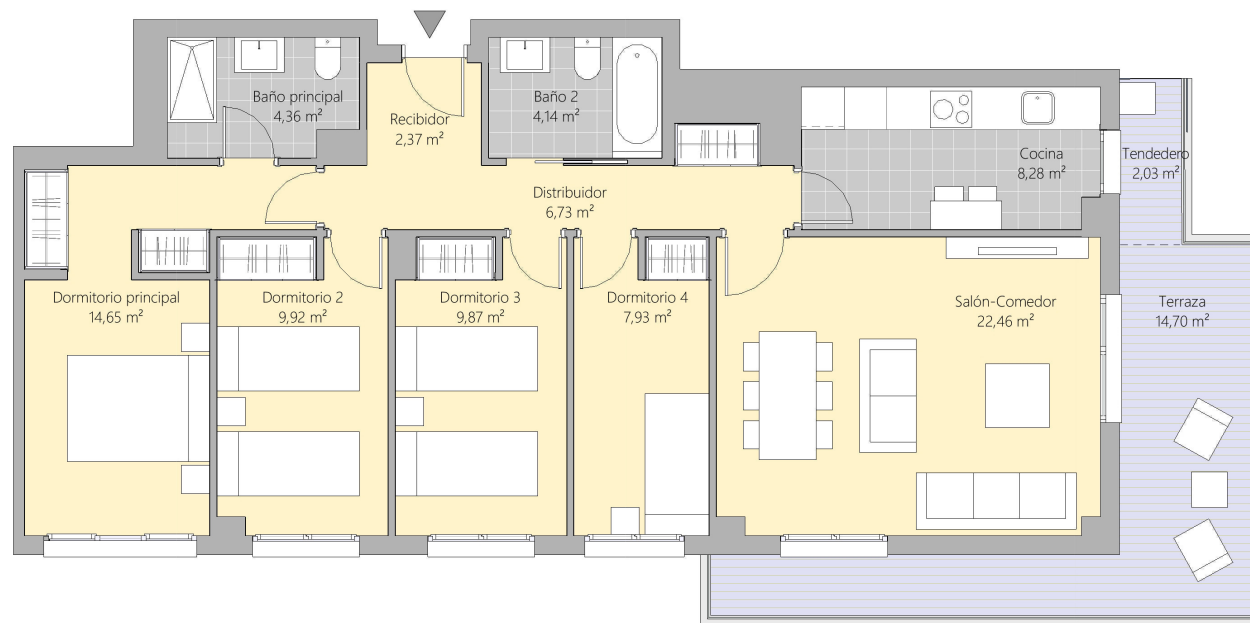
MISTRAL HOMES

AVENIDA JUAN XXIII

VALENCIA

BLOQUE A1 / PLANTA 3 PUERTA B

	SUP.ÚTIL	EXT/INT
Recibidor	2,37 m ²	Int.
Salón-Comedor	22,46 m ²	Int.
Cocina	8,28 m ²	Int.
Dormitorio principal	14,65 m ²	Int.
Dormitorio 2	9,92 m ²	Int.
Dormitorio 3	9,87 m ²	Int.
Dormitorio 4	7,93 m ²	Int.
Baño principal	4,36 m ²	Int.
Baño 2	4,14 m ²	Int.
Distribuidor	6,73 m ²	Int.
Tendedero	2,03 m ²	Int.
Terraza	14,70 m ²	Ext.



Superficie útil interior 92,73 m²
 Superficie útil exterior 14,70 m²
 Superficie construida con p.p. zc. 128,27 m²

