

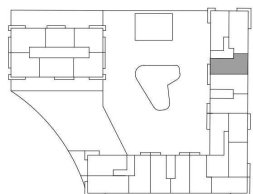
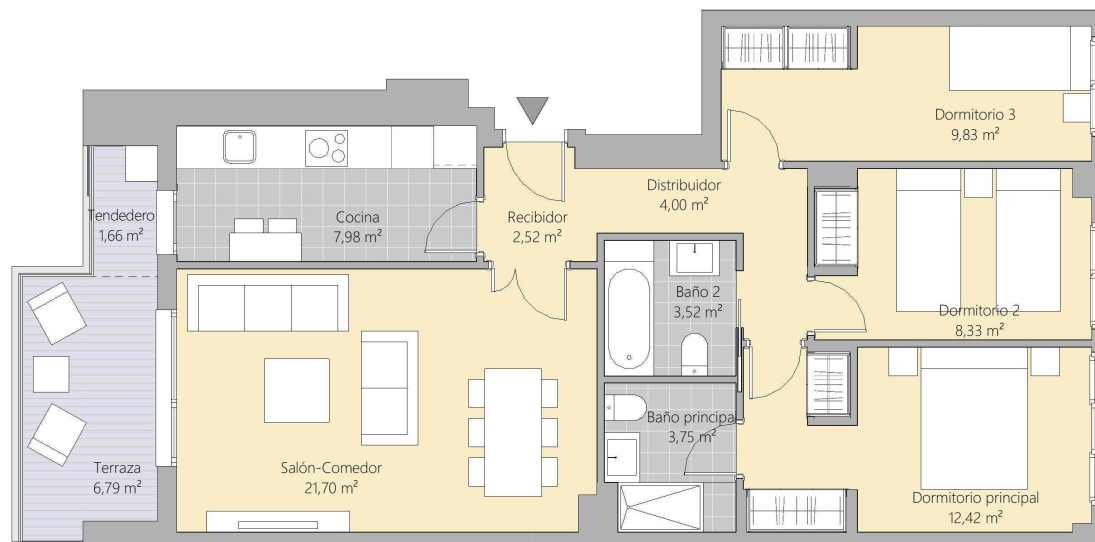
MISTRAL HOMES

AVENIDA JUAN XXIII

VALENCIA

BLOQUE A1 / PLANTA 4 PUERTA C

	SUP. ÚTIL	EXT/INT
Recibidor	2,52 m ²	Int.
Salón-Comedor	21,70 m ²	Int.
Cocina	7,98 m ²	Int.
Dormitorio principal	12,42 m ²	Int.
Dormitorio 2	8,33 m ²	Int.
Dormitorio 3	9,83 m ²	Int.
Baño principal	3,75 m ²	Int.
Baño 2	3,52 m ²	Int.
Distribuidor	4,00 m ²	Int.
Tendedero	1,66 m ²	Int.
Terraza	6,79 m ²	Ext.



Superficie útil interior	75,69 m ²
Superficie útil exterior	6,79 m ²
Superficie construida con p.p. zc.	105,22 m ²

 **Neinor** HOMES

Construimos casas pensando en personas.

V.01 - FEBRERO 2018
ESCALA GRÁFICA

