

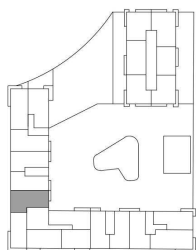
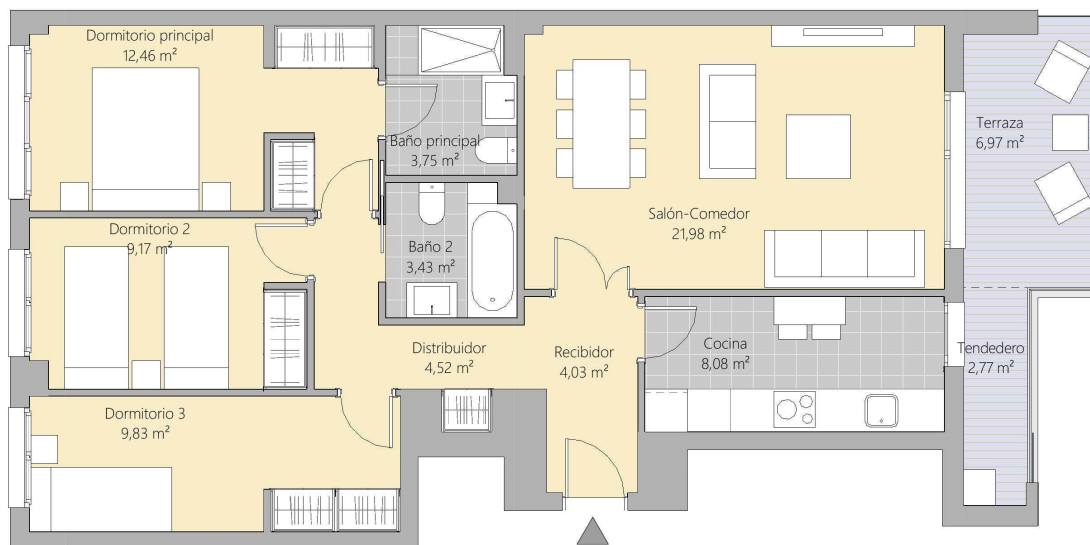
MISTRAL HOMES

AVENIDA JUAN XXIII

VALENCIA

BLOQUE A3 / PLANTA 4 PUERTA A

	SUP.ÚTIL	EXT/INT
Recibidor	4,03 m ²	Int.
Salón-Comedor	21,98 m ²	Int.
Cocina	8,08 m ²	Int.
Dormitorio principal	12,46 m ²	Int.
Dormitorio 2	9,17 m ²	Int.
Dormitorio 3	9,83 m ²	Int.
Baño principal	3,75 m ²	Int.
Baño 2	3,43 m ²	Int.
Distribuidor	4,52 m ²	Int.
Tendedero	2,77 m ²	Int.
Terraza	6,97 m ²	Ext.



Superficie útil interior 80,03 m²
 Superficie útil exterior 6,97 m²
 Superficie construida con p.p. zc. 110,47 m²

Neinor HOMES

Construimos casas pensando en personas.

V.01 - FEBRERO 2018
 ESCALA GRÁFICA



El presente plano no es definitivo, ya que ha sido elaborado conforme al Proyecto Básico del Edificio y, por tanto, Neinor Homes se reserva la facultad de incluir las modificaciones necesarias por exigencias técnicas y/o jurídicas u ordenadas por cualesquiera administraciones u organismos públicos, ajustándolo en todo caso al Proyecto de Ejecución. Los elementos accesorios (por ejemplo, el mobiliario, incluido el de la cocina), son meramente ilustrativos. Los giros de puertas y la distribución de aparatos sanitarios no son vinculantes. Las superficies expresadas son aproximadas, pudiendo experimentar modificaciones por razones de índole técnicas y/o legal en el desarrollo de la ejecución de las obras.