

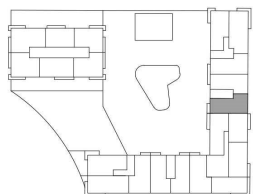
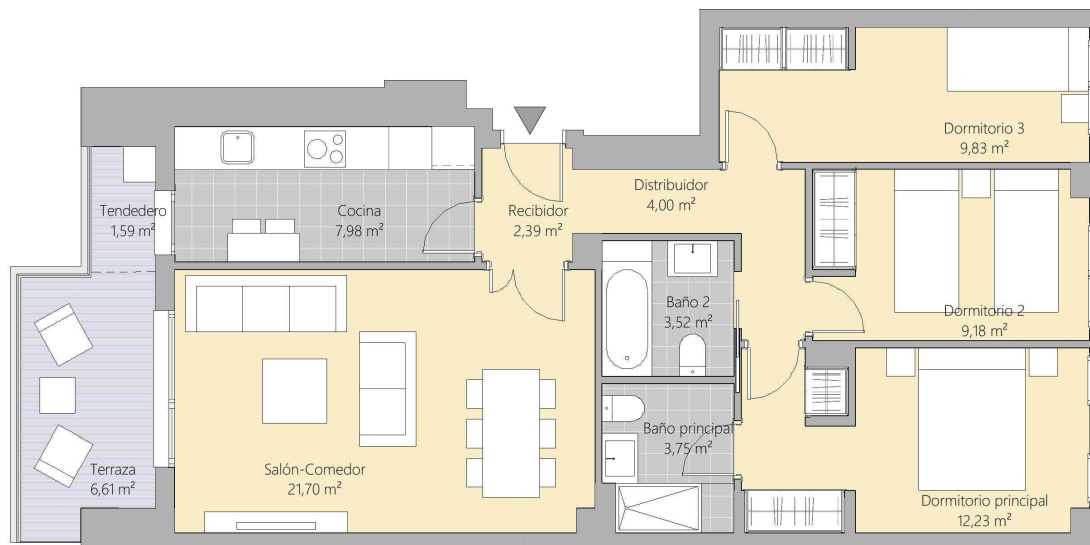
MISTRAL HOMES

AVENIDA JUAN XXIII

VALENCIA

BLOQUE A2 / PLANTA 5 PUERTA B

	SUP.ÚTIL	EXT/INT
Recibidor	2,39 m ²	Int.
Salón-Comedor	21,70 m ²	Int.
Cocina	7,98 m ²	Int.
Dormitorio principal	12,23 m ²	Int.
Dormitorio 2	9,18 m ²	Int.
Dormitorio 3	9,83 m ²	Int.
Baño principal	3,75 m ²	Int.
Baño 2	3,52 m ²	Int.
Distribuidor	4,00 m ²	Int.
Tendedero	1,59 m ²	Int.
Terraza	6,61 m ²	Ext.



Superficie útil interior	76,17 m ²
Superficie útil exterior	6,61 m ²
Superficie construida con p.p. zc.	104,66 m ²

 **Neinor** HOMES

Construimos casas pensando en personas.

V.01 - FEBRERO 2018
ESCALA GRÁFICA

