

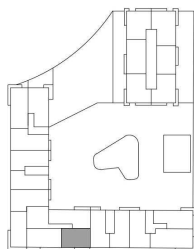
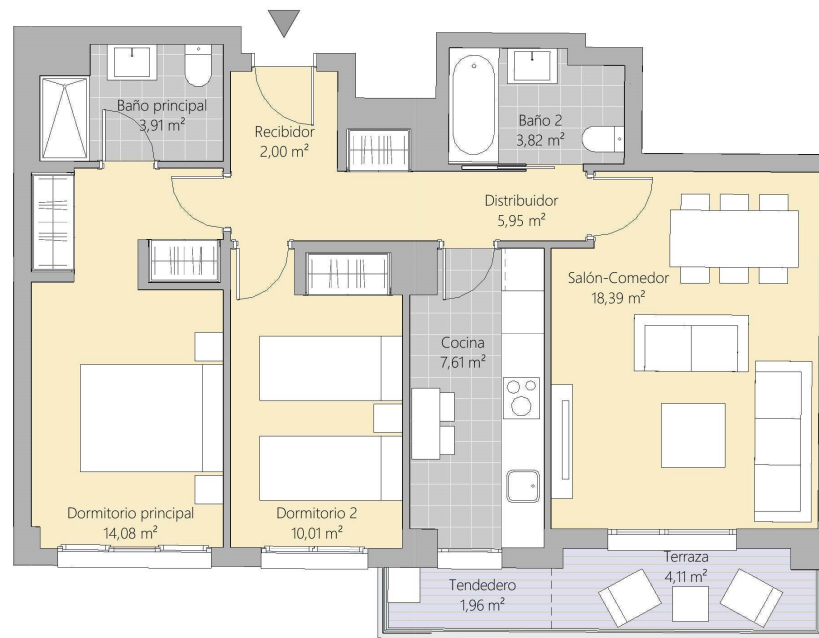
MISTRAL HOMES

AVENIDA JUAN XXIII

VALENCIA

BLOQUE A3 / PLANTA 5 PUERTA D

	SUP.ÚTIL	EXT/INT
Recibidor	2,00 m ²	Int.
Salón-Comedor	18,39 m ²	Int.
Cocina	7,61 m ²	Int.
Dormitorio principal	14,08 m ²	Int.
Dormitorio 2	10,01 m ²	Int.
Baño principal	3,91 m ²	Int.
Baño 2	3,82 m ²	Int.
Distribuidor	5,95 m ²	Int.
Tendedero	1,96 m ²	Int.
Terraza	4,11 m ²	Ext.



Superficie útil interior	67,73 m ²
Superficie útil exterior	4,11 m ²
Superficie construida con p.p. zc.	93,27 m ²

Neinor HOMES

Construimos casas pensando en personas.

V.01 - FEBRERO 2018
ESCALA GRÁFICA

0 1 2 3m

