

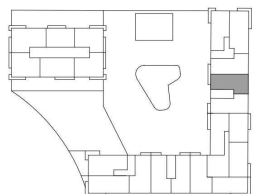
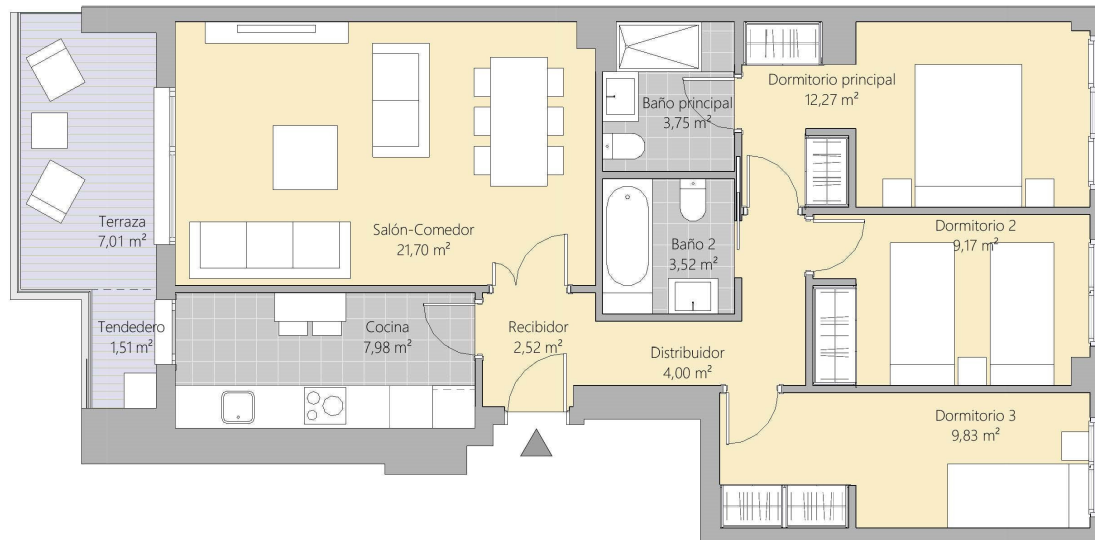
MISTRAL HOMES

AVENIDA JUAN XXIII

VALENCIA

BLOQUE A2 / PLANTA 7 PUERTA A

	SUP.ÚTIL	EXT/INT
Recibidor	2,52 m ²	Int.
Salón-Comedor	21,70 m ²	Int.
Cocina	7,98 m ²	Int.
Dormitorio principal	12,27 m ²	Int.
Dormitorio 2	9,17 m ²	Int.
Dormitorio 3	9,83 m ²	Int.
Baño principal	3,75 m ²	Int.
Baño 2	3,52 m ²	Int.
Distribuidor	4,00 m ²	Int.
Tendedero	1,51 m ²	Int.
Terraza	7,01 m ²	Ext.



Superficie útil interior	76,25 m ²
Superficie útil exterior	7,01 m ²
Superficie construida con p.p. zc.	105,36 m ²

Neinor HOMES

Construimos casas pensando en personas.

V.01 - FEBRERO 2018
ESCALA GRÁFICA

