

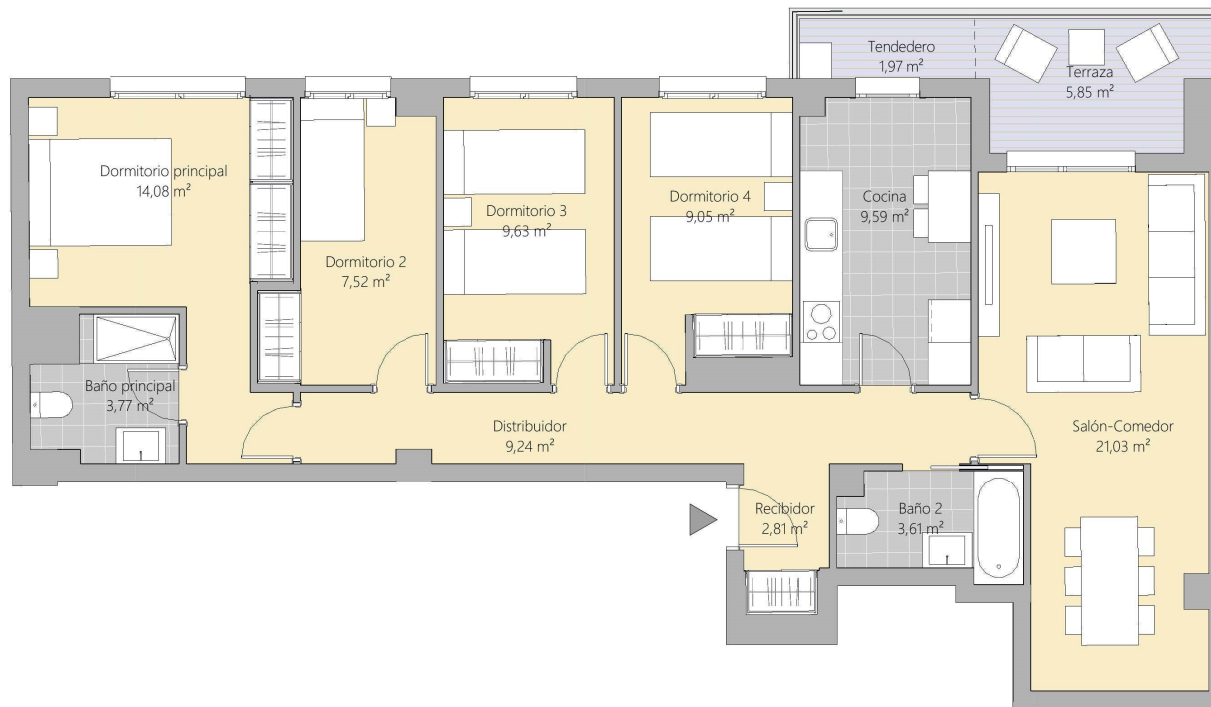
MISTRAL HOMES

AVENIDA JUAN XXIII

VALENCIA

BLOQUE A3 / PLANTA 8 PUERTA E

	SUP. ÚTIL	EXT/INT
Recibidor	2,81 m ²	Int.
Salón-Comedor	21,03 m ²	Int.
Cocina	9,59 m ²	Int.
Dormitorio principal	14,08 m ²	Int.
Dormitorio 2	7,52 m ²	Int.
Dormitorio 3	9,63 m ²	Int.
Dormitorio 4	9,05 m ²	Int.
Baño principal	3,77 m ²	Int.
Baño 2	3,61 m ²	Int.
Distribuidor	9,24 m ²	Int.
Tendedero	1,97 m ²	Int.
Terraza	5,85 m ²	Ext.



Superficie útil interior	92,30 m ²
Superficie útil exterior	5,85 m ²
Superficie construida con p.p. zc.	128,24 m ²

Neinor HOMES

Construimos casas pensando en personas.

V.01 - FEBRERO 2018
ESCALA GRÁFICA

0 1 2 3m

