

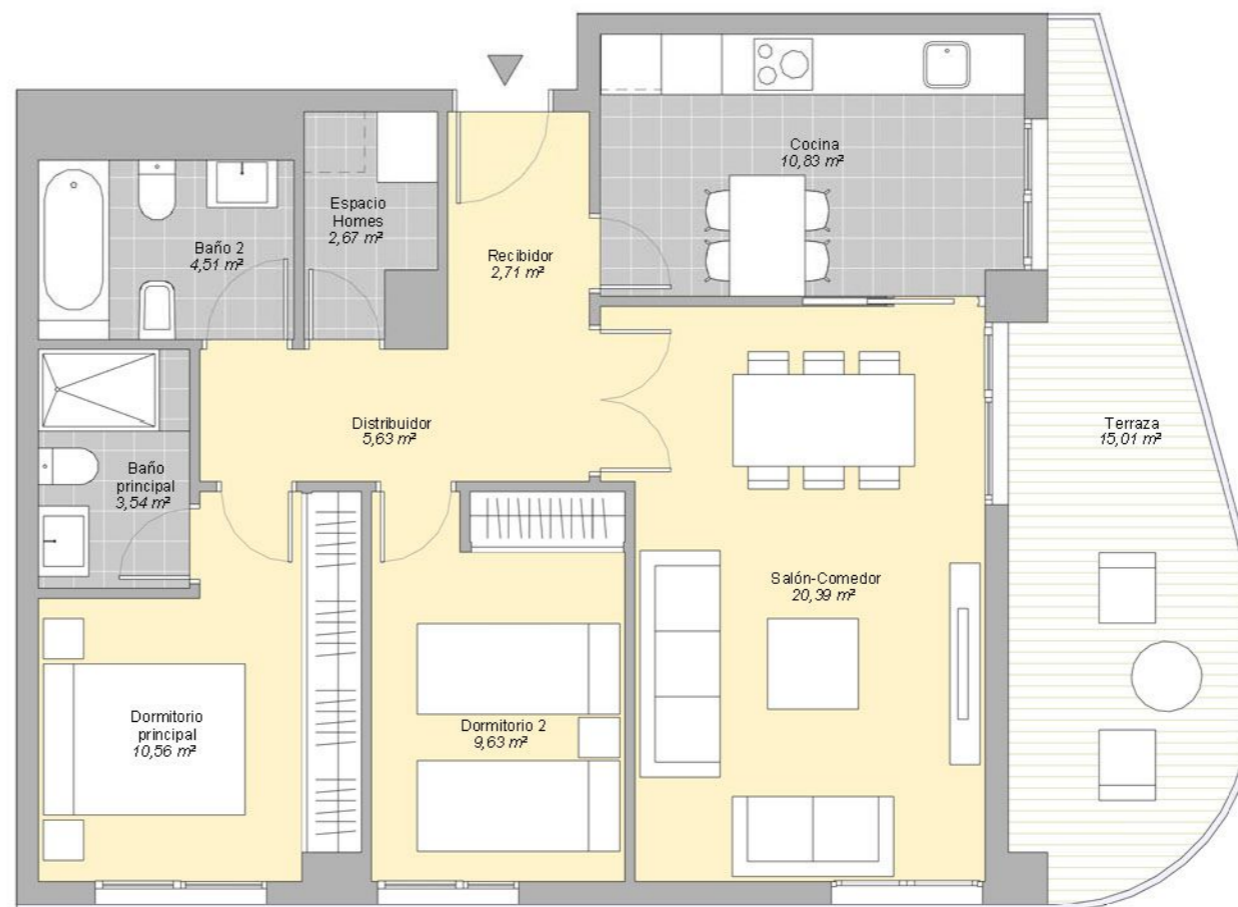
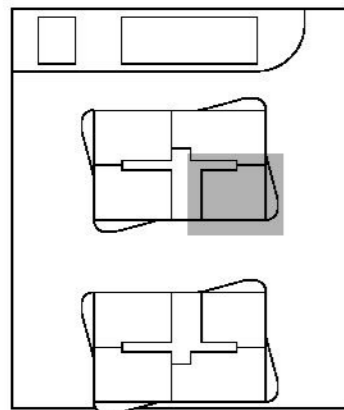
CONJUNTO RESIDENCIAL "SALER HOMES"

Avd. Antonio Ferrandis

QUATRE CARRERES, VALENCIA

PORTAL B1 / PLANTA OCTAVA PUERTA B

	SUP.ÚTIL	EXT/INT
Recibidor	2,71 m ²	int.
Salón-Comedor	20,39 m ²	int.
Cocina	10,83 m ²	int.
Dormitorio principal	10,56 m ²	int.
Dormitorio 2	9,63 m ²	int.
Baño principal	3,54 m ²	int.
Baño 2	4,51 m ²	int.
Distribuidor	5,63 m ²	int.
Espacio Homes	2,67 m ²	int.
Terraza	15,01 m ²	ext.



Superficie útil interior	70,47 m ²
Superficie útil exterior	15,01 m ²
Superficie construida con p.p. zc.	105,12 m ²