

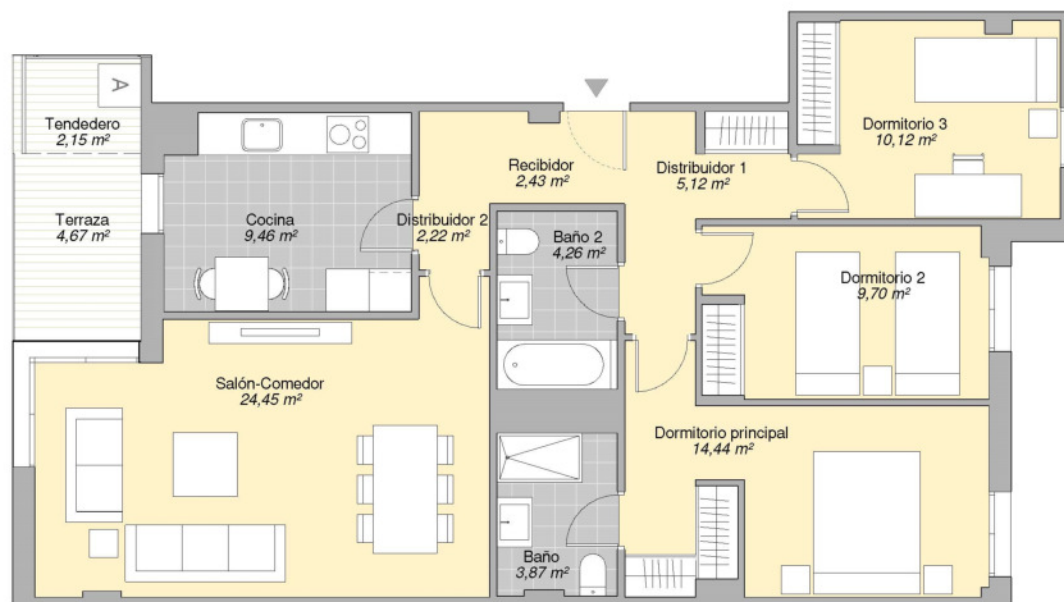
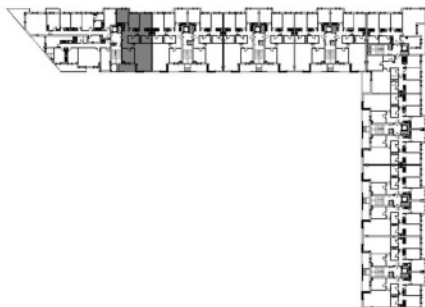
TORRENT HOMES

C/ Virgen de la Soledad - C/ Santa María Mazzarello

TORRENT, VALENCIA

PORTAL B / PLANTA P02 PUERTA 1

Nombre	SUP.ÚTIL	EXT/INT
Recibidor	2,43 m ²	int.
Salón-Comedor	24,45 m ²	int.
Cocina	9,46 m ²	int.
Dormitorio principal	14,44 m ²	int.
Dormitorio 2	9,70 m ²	int.
Dormitorio 3	10,12 m ²	int.
Baño	3,87 m ²	int.
Baño 2	4,26 m ²	int.
Distribuidor 1	5,12 m ²	int.
Distribuidor 2	2,22 m ²	int.
Tendedero	2,15 m ²	int.
Terraza	4,67 m ²	ext.



Superficie Útil Interior	88,23 m ²
Superficie Útil Exterior	4,67 m ²
Superficie Construida con p.p. zc.	116,35 m ²

 **Neinor** HOMES

Construimos casas pensando en personas.

V.03 - ABRIL 2019
ESCALA GRÁFICA

