

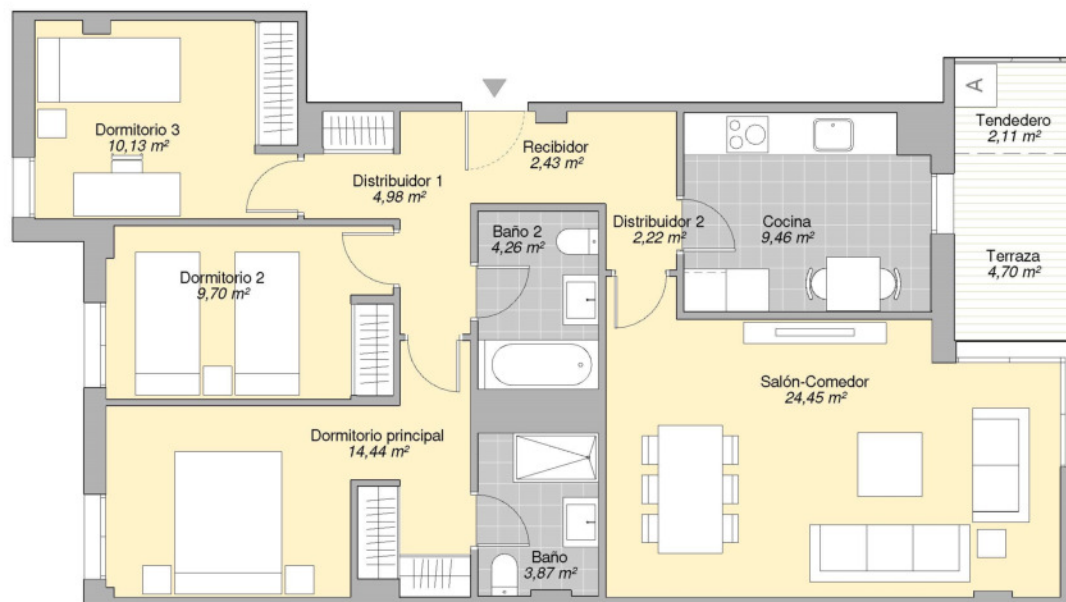
TORRENT HOMES

C/ Virgen de la Soledad - C/ Santa María Mazzarello

TORRENT, VALENCIA

PORTAL E / PLANTA P02 PUERTA 2

Nombre	SUP.ÚTIL	EXT/INT
Recibidor	2,43 m ²	int.
Salón-Comedor	24,45 m ²	int.
Cocina	9,46 m ²	int.
Dormitorio principal	14,44 m ²	int.
Dormitorio 2	9,70 m ²	int.
Dormitorio 3	10,13 m ²	int.
Baño	3,87 m ²	int.
Baño 2	4,26 m ²	int.
Distribuidor 1	4,98 m ²	int.
Distribuidor 2	2,22 m ²	int.
Tendedero	2,11 m ²	int.
Terraza	4,70 m ²	ext.



Superficie Útil Interior	88,06 m ²
Superficie Útil Exterior	4,70 m ²
Superficie Construida con p.p. zc.	116,32 m ²

 **Neinor** HOMES

Construimos casas pensando en personas.

V.03 - ABRIL 2019
ESCALA GRÁFICA

0 1 2 3m

