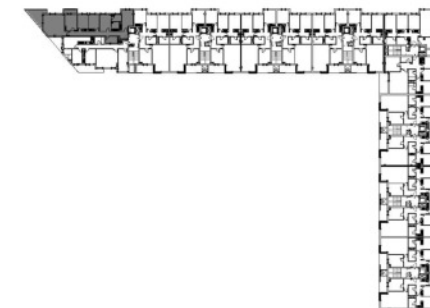


TORRENT HOMES

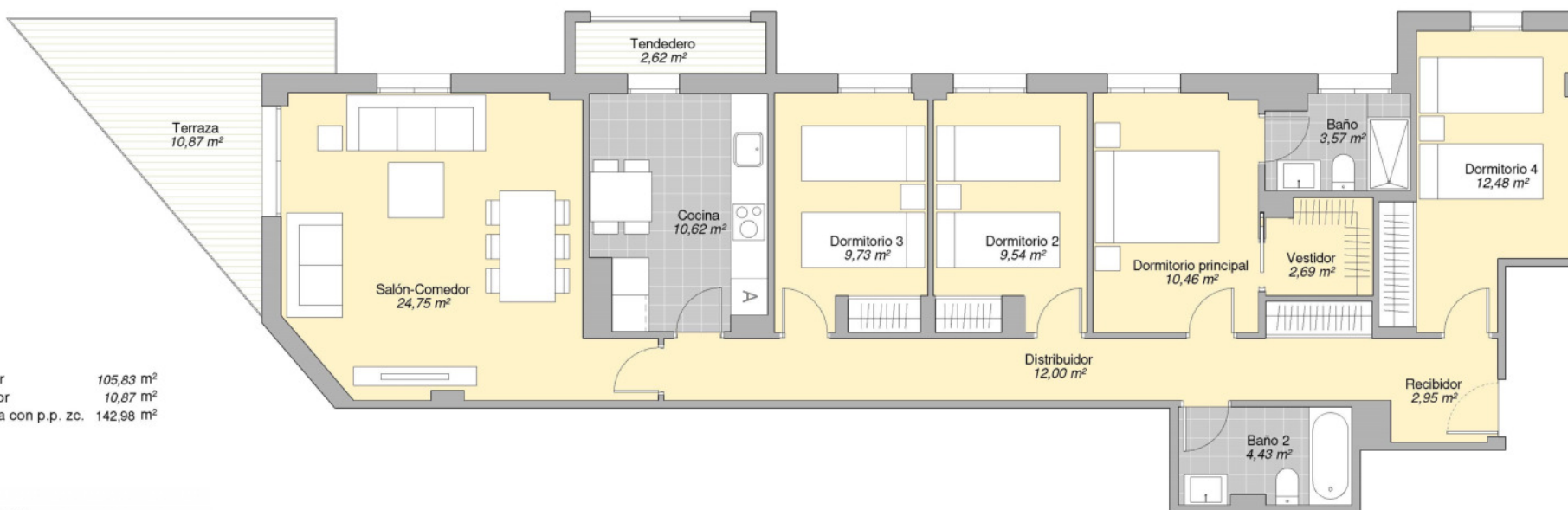
C/ Virgen de la Soledad - C/ Santa María Mazzarello

TORRENT, VALENCIA

PORTAL B / PLANTA P03 PUERTA 3



Nombre	SUP.ÚTIL	EXT/INT
Recibidor	2,95 m ²	int.
Salón-Comedor	24,75 m ²	int.
Cocina	10,62 m ²	int.
Dormitorio principal	10,46 m ²	int.
Dormitorio 2	9,54 m ²	int.
Dormitorio 3	9,73 m ²	int.
Dormitorio 4	12,48 m ²	int.
Baño	3,57 m ²	int.
Baño 2	4,43 m ²	int.
Distribuidor	12,00 m ²	int.
Vestidor	2,69 m ²	int.
Tendedero	2,62 m ²	int.
Terraza	10,87 m ²	ext.



Superficie Útil Interior 105,83 m²
 Superficie Útil Exterior 10,87 m²
 Superficie Construida con p.p. zc. 142,98 m²

Neinor HOMES

Construimos casas pensando en personas.

V.03 - ABRIL 2019
 ESCALA GRÁFICA

0 1 2 3m

