

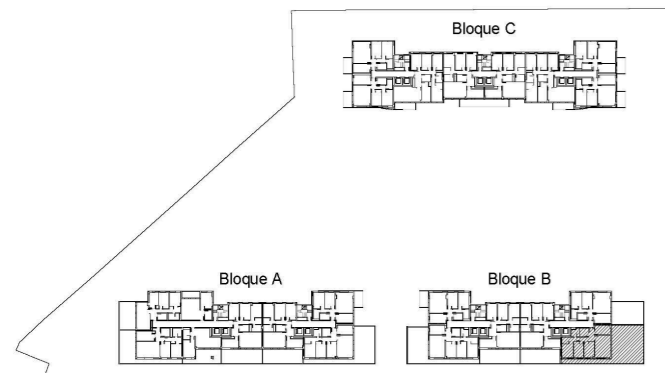
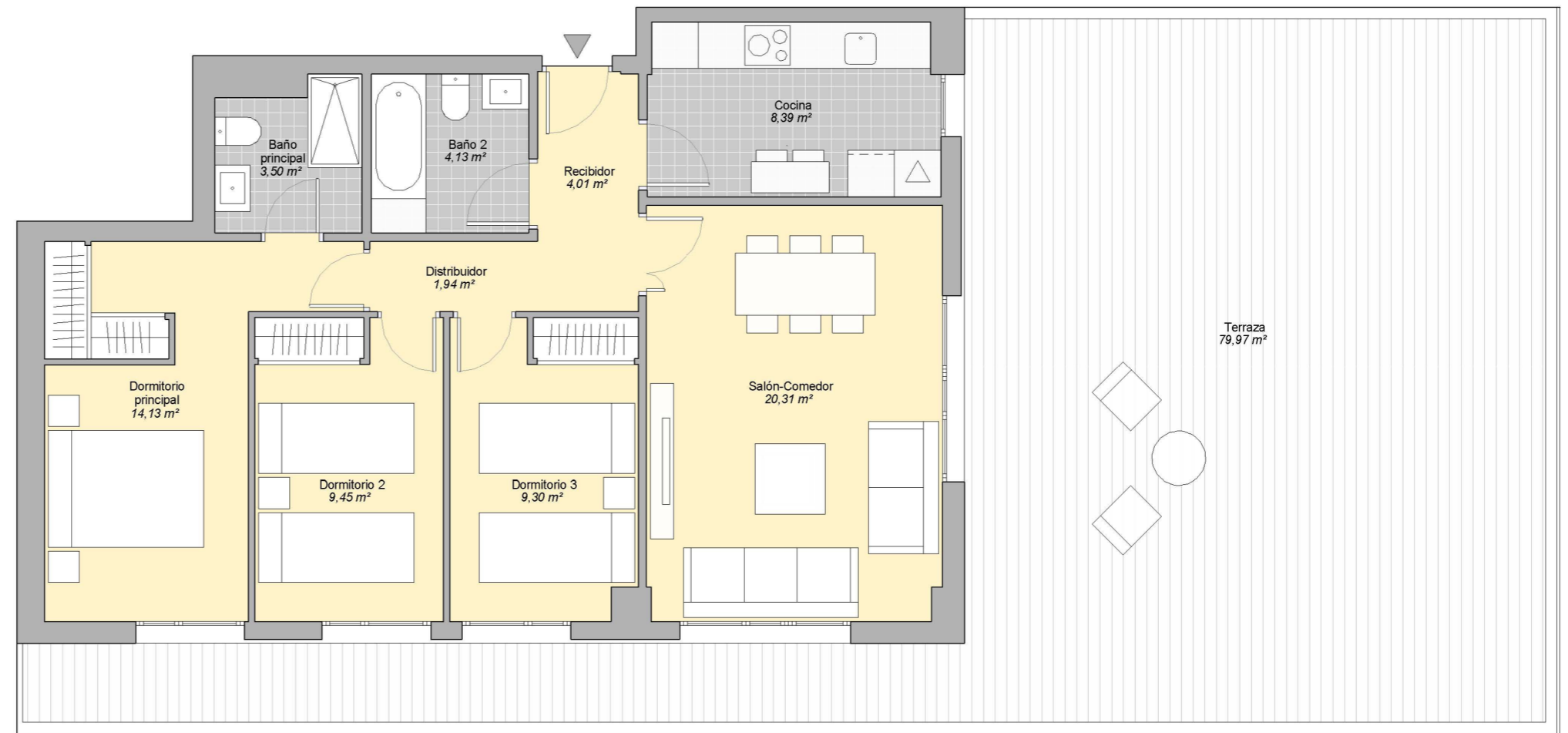
# SAN JUAN HOMES

Calle Maestro José Garberí Serrano

SAN JUAN DE ALICANTE

## BLOQUE B4 / PLANTA 1 PUERTA B

	SUP.ÚTIL	EXT/INT
Recibidor	4,01 m <sup>2</sup>	int.
Salón-Comedor	20,31 m <sup>2</sup>	int.
Cocina	8,39 m <sup>2</sup>	int.
Dormitorio principal	14,13 m <sup>2</sup>	int.
Dormitorio 2	9,45 m <sup>2</sup>	int.
Dormitorio 3	9,30 m <sup>2</sup>	int.
Baño principal	3,50 m <sup>2</sup>	int.
Baño 2	4,13 m <sup>2</sup>	int.
Distribuidor	1,94 m <sup>2</sup>	int.
Terraza	79,97 m <sup>2</sup>	ext.



Superficie útil interior	75,16 m <sup>2</sup>
Superficie útil exterior	79,97 m <sup>2</sup>
Superficie construida con p.p. zc.	108,03 m <sup>2</sup>

**Neinor** HOMES  
Construimos casas pensando en personas.

V.01 - MARZO 2018  
ESCALA GRÁFICA

0 1 2 3m



*El presente plano no es definitivo, ya que ha sido elaborado conforme al Proyecto Básico del Edificio y, por tanto, Neinor Homes se reserva la facultad de incluir las modificaciones necesarias por exigencias técnicas y/o jurídicas u ordenadas por cualesquiera administraciones u organismos públicos, ajustándolo en todo caso al Proyecto de Ejecución. Los elementos accesorios (por ejemplo, el mobiliario, incluido el de la cocina), son meramente ilustrativos. Los giros de puertas y la distribución de aparatos sanitarios no son vinculantes. Las superficies expresadas son aproximadas, pudiendo experimentar modificaciones por razones de índole técnicas y/o legal en el desarrollo de la ejecución de las obras.*