

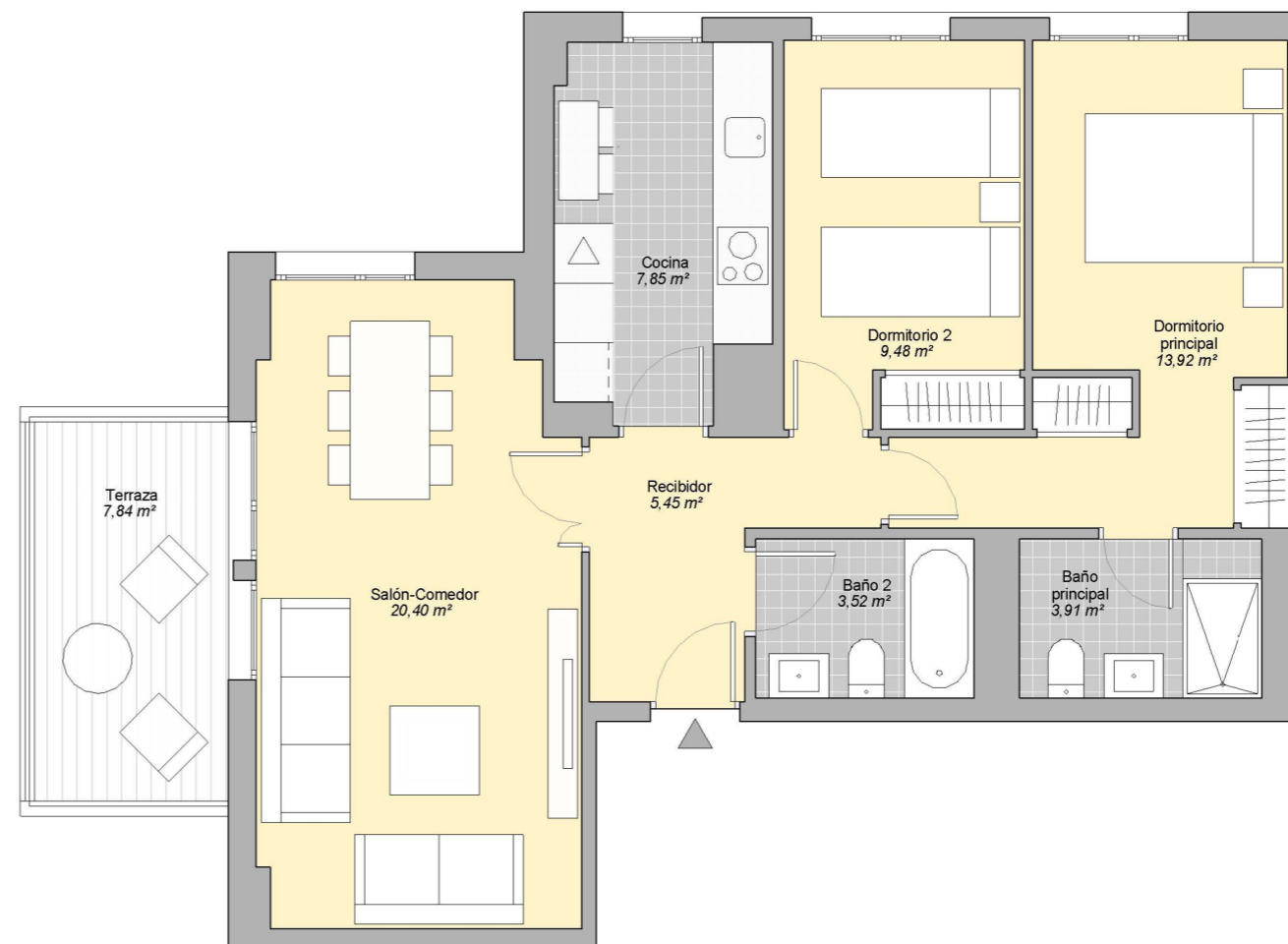
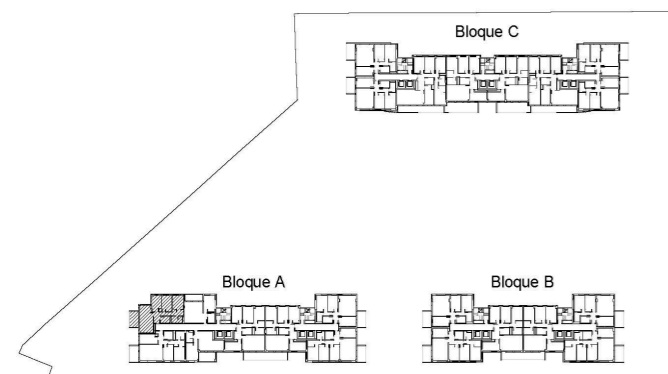
SAN JUAN HOMES

Calle Maestro José Garberí Serrano

SAN JUAN DE ALICANTE

BLOQUE A1 / PLANTA 4 PUERTA D

	SUP.ÚTIL	EXT/INT
Recibidor	5,45 m ²	int.
Salón-Comedor	20,40 m ²	int.
Cocina	7,85 m ²	int.
Dormitorio principal	13,92 m ²	int.
Dormitorio 2	9,48 m ²	int.
Baño principal	3,91 m ²	int.
Baño 2	3,52 m ²	int.
Terraza	7,84 m ²	ext.



Superficie útil interior	64,53 m ²
Superficie útil exterior	7,84 m ²
Superficie construida con p.p. zc.	93,61 m ²

