

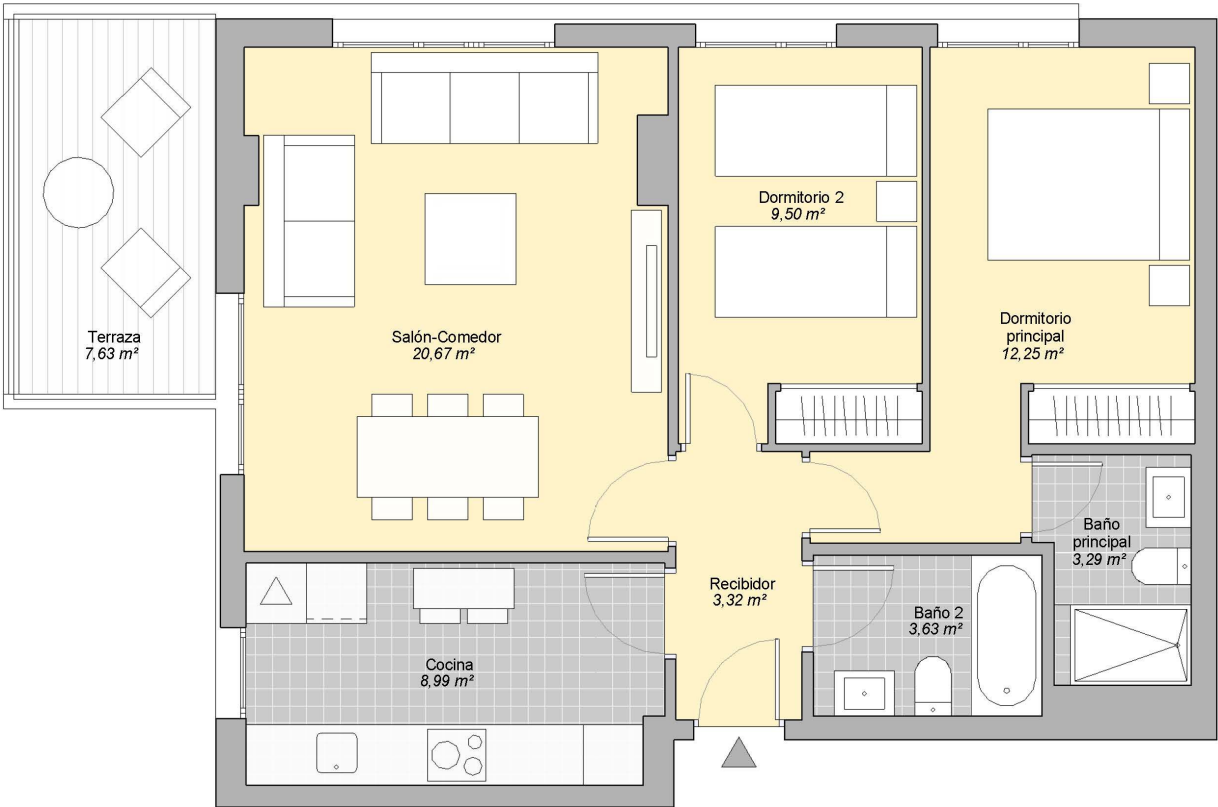
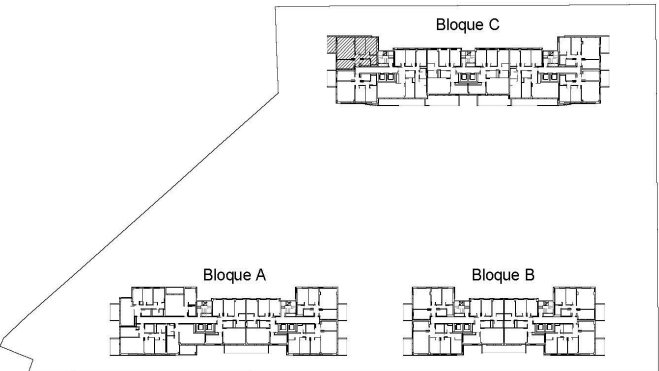
# SAN JUAN HOMES

Calle Maestro José Garberí Serrano

SAN JUAN DE ALICANTE

## BLOQUE C7 / PLANTA 4 PUERTA C

	SUP.ÚTIL	EXT/INT
Recibidor	3,32 m²	int.
Salón-Comedor	20,67 m²	int.
Cocina	8,99 m²	int.
Dormitorio principal	12,25 m²	int.
Dormitorio 2	9,50 m²	int.
Baño principal	3,29 m²	int.
Baño 2	3,63 m²	int.
Terraza	7,63 m²	ext.



Superficie útil interior	61,65 m²
Superficie útil exterior	7,63 m²
Superficie construida con p.p. zc.	89,58 m²