

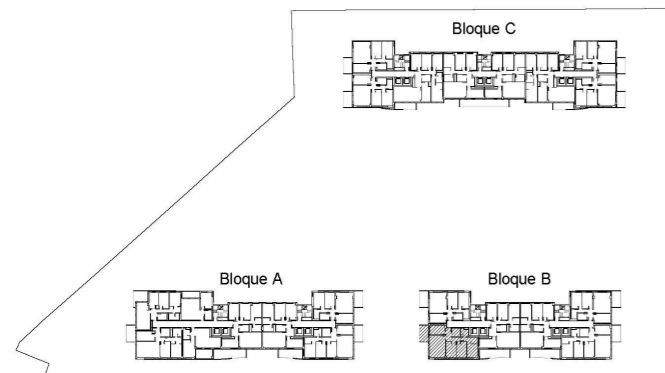
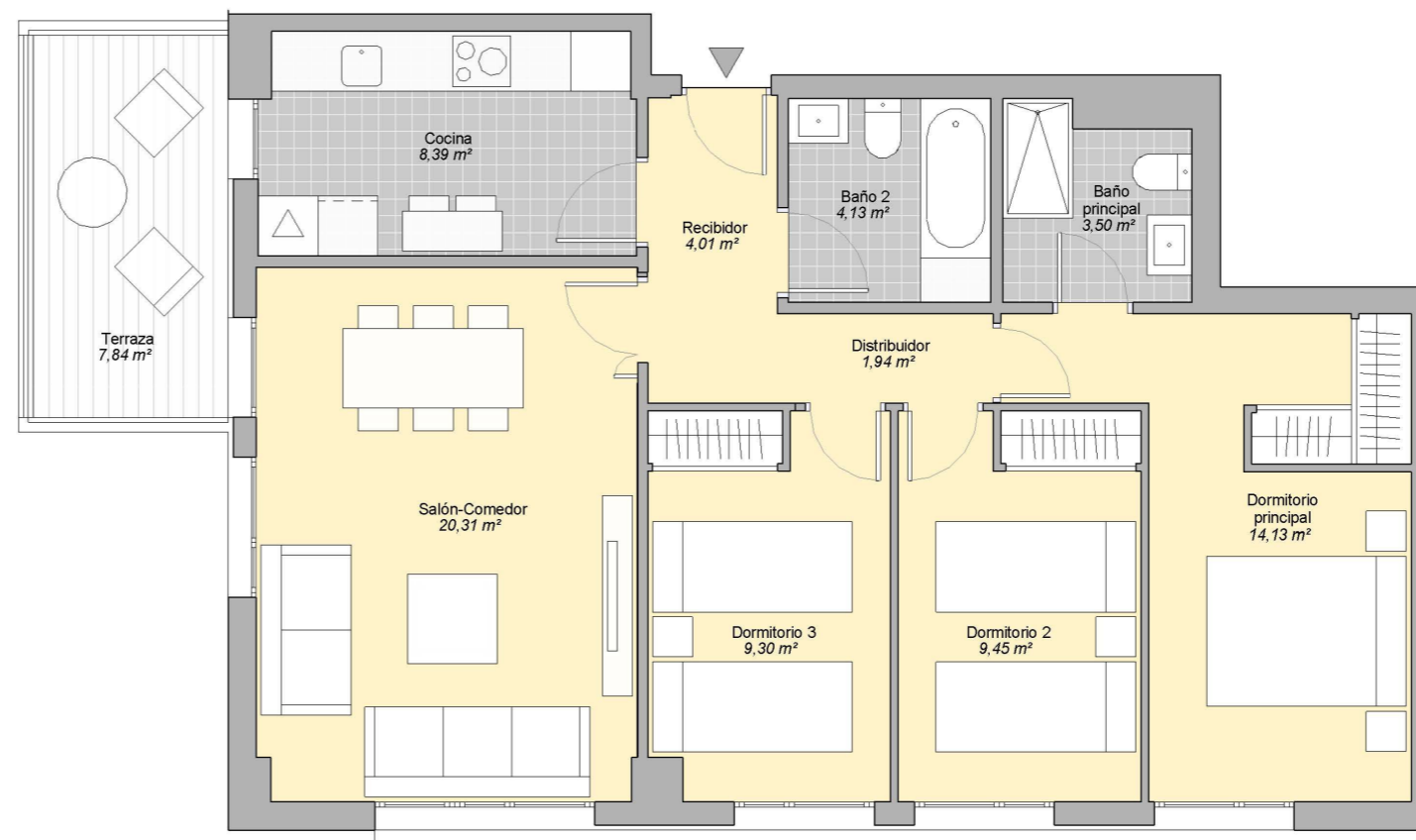
SAN JUAN HOMES

Calle Maestro José Garberí Serrano

SAN JUAN DE ALICANTE

BLOQUE B3 / PLANTA 5 PUERTA B

	SUP.ÚTIL	EXT/INT
Recibidor	4,01 m ²	int.
Salón-Comedor	20,31 m ²	int.
Cocina	8,39 m ²	int.
Dormitorio principal	14,13 m ²	int.
Dormitorio 2	9,45 m ²	int.
Dormitorio 3	9,30 m ²	int.
Baño principal	3,50 m ²	int.
Baño 2	4,13 m ²	int.
Distribuidor	1,94 m ²	int.
Terraza	7,84 m ²	ext.



Superficie útil interior	75,16 m ²
Superficie útil exterior	7,84 m ²
Superficie construida con p.p. zc.	107,95 m ²

