

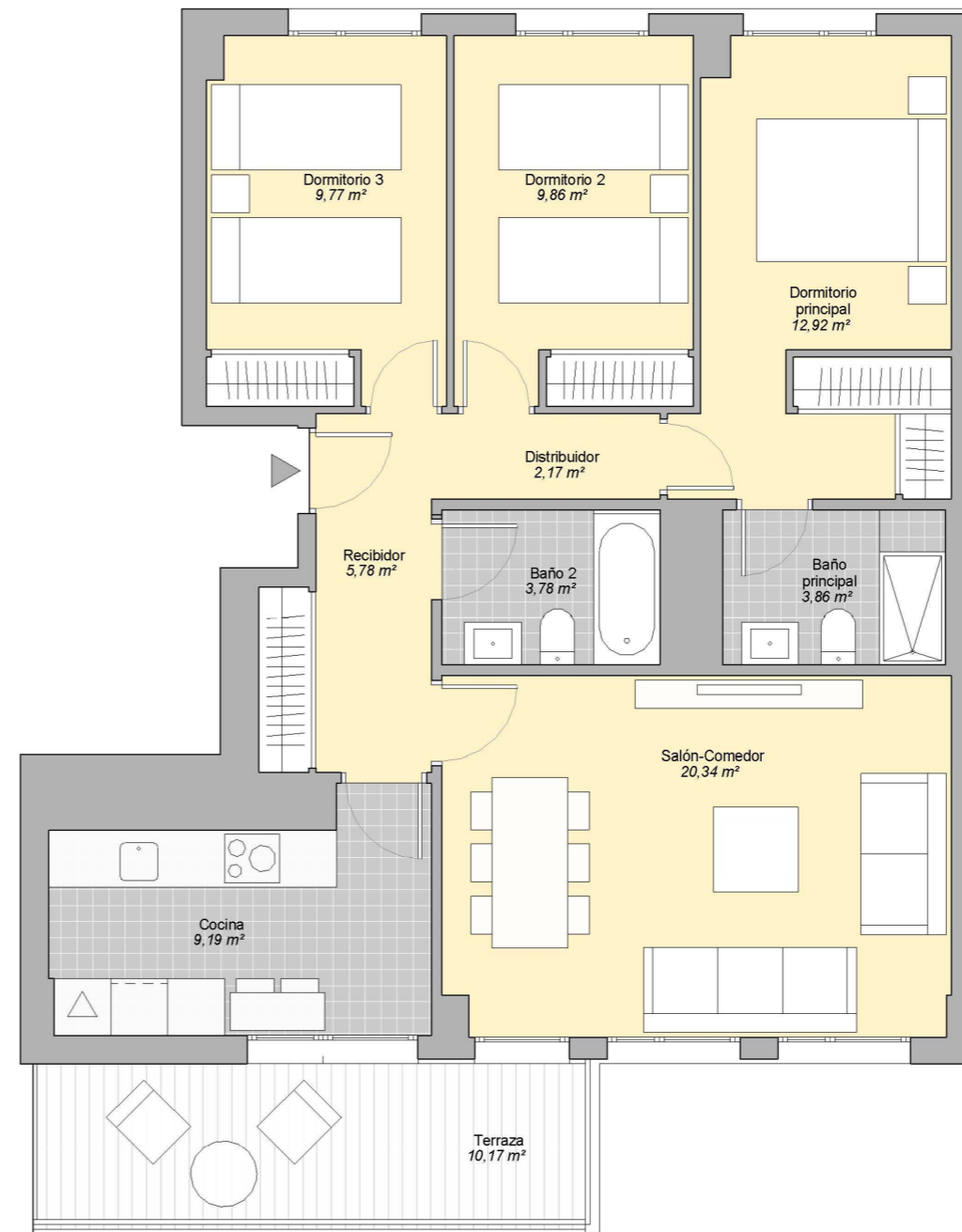
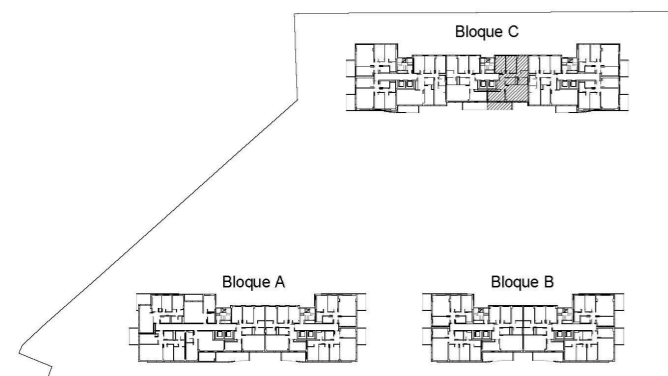
SAN JUAN HOMES

Calle Maestro José Garberí Serrano

SAN JUAN DE ALICANTE

BLOQUE C6 / PLANTA 5 PUERTA A

	SUP.ÚTIL	EXT/INT
Recibidor	5,78 m ²	int.
Salón-Comedor	20,34 m ²	int.
Cocina	9,19 m ²	int.
Dormitorio principal	12,92 m ²	int.
Dormitorio 2	9,86 m ²	int.
Dormitorio 3	9,77 m ²	int.
Baño principal	3,86 m ²	int.
Baño 2	3,78 m ²	int.
Distribuidor	2,17 m ²	int.
Terraza	10,17 m ²	ext.



Superficie útil interior	77,67 m ²
Superficie útil exterior	10,17 m ²
Superficie construida con p.p. zc.	111,06 m ²

